

Con fijación oculta

ISOWALL®

CUBIERTAS Y REVESTIMIENTOS
ASLADOS

- Revestimiento de uso horizontal y vertical.
- Sistema de unión con fijación oculta.
- Núcleo con gran capacidad de aislación térmica.
- Panel de gran rigidez y poco peso.
- Disponible en 3 diferentes diseños de frisos.
- El largo máximo del panel está limitado por la condición del transporte y manipulación (Mín.3 m. - Máx. 14 m).

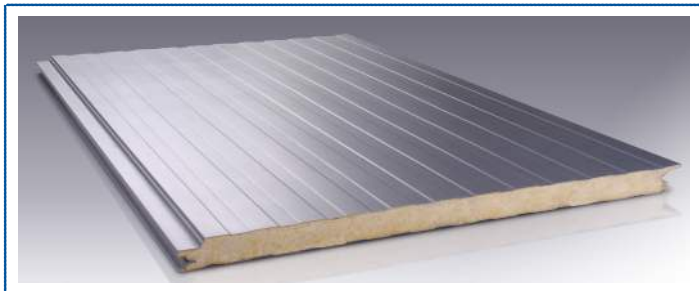
Características Técnicas

<p>Terminación</p> <p>Zincalum® Zincalum®</p> <p>Zincalum® Prepintado</p> <p>Prepintado Prepintado</p> <p>Terminaciones especiales</p>	<p>Espesores (mm)</p> <p>Acero 0,5/0,5 0,6/0,6</p> <p>Aislación 50 75 100</p>	<p>Adaptabilidad</p> <p>— Recto</p>	<p>Usos</p> <p>Revestimientos</p> <p>Horizontal</p> <p>Vertical</p> <p>Cielo Falso</p>	
---	--	--	---	--

- Para no afectar las propiedades del núcleo por solicitudes térmicas en paneles exteriores, se debe utilizar colores claros.
- Para otros espesores de acero, consultar a CINTAC®.

INSTAPANEL®

Isowall® / Friso



Dibujo Técnico

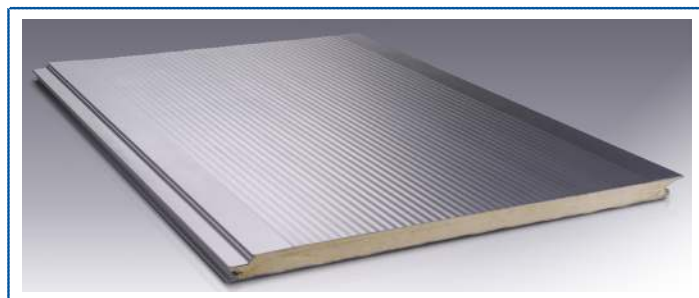


Cara y trascara de igual diseño frisado.

Detalle de unión



Isowall® / Canto Recto



Dibujo Técnico

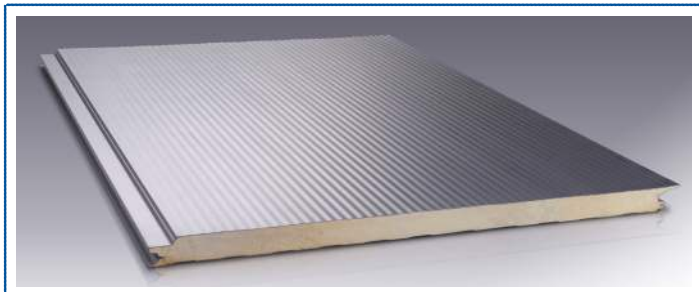


Cara triangular con extremos lisos. Trascara diseño frisado.

Detalle de unión



Isowall® / Triangular Continuo



Dibujo Técnico



Cara triangular de extremo a extremo. Trascara diseño frisado.

Detalle de unión



Descripción

Dentro de la línea de paneles aislados, CINTAC® pone a su disposición el nuevo panel continuo ISOWALL®, compuesto por dos láminas de acero Zincalum® y/o prepintadas, con un núcleo aislante de poliuretano.

Diseño y funcionalidad

- El panel ISOWALL® presenta exteriormente un compacto perfil triangular que le confiere una apariencia de gran innovación, generando un “juego estético” de luz y sombra que resalta los colores de la línea Instapanel de CINTAC®.

Para uso horizontal:

Además, al no visualizar costaneras en el interior de los edificios, se consiguen espacios más limpios, que logran un diseño de óptimo nivel funcional y estético.

Fijación “invisible”

- Su fijación no está a la vista, lo que permite trabajar paños limpios y protegidos de la suciedad ambiental, característica que facilita la mantención de los revestimientos.

Ahorro de materiales

- El panel ISOWALL® dispuesto horizontalmente permite eventualmente, prescindir de una estructura secundaria, derivando en un significativo ahorro de material.

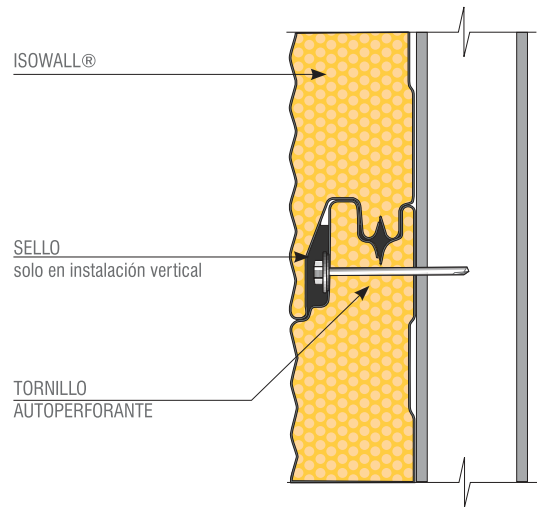
Propiedades térmicas

- El panel ISOWALL® puede fabricarse con aislación PUR (Poliuretano) o PIR (Poli-isocianurato) de alta densidad (40 kg/m³ +/- 2). Ambos materiales aislantes confieren muy buenas propiedades térmicas a los edificios.

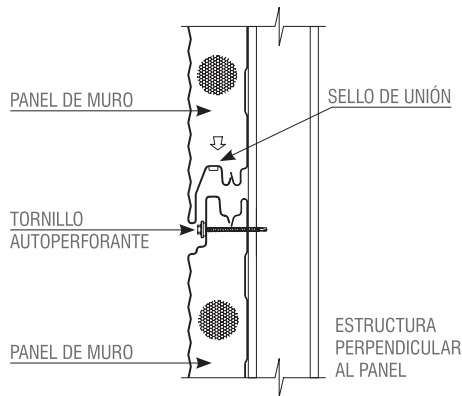
Distanciamiento entre apoyos

- El formato compacto del panel ISOWALL®, y en particular el diseño de sus chapas exteriores e interiores, permiten responder de manera óptima a las necesidades de revestimientos horizontales, alcanzando distanciamientos entre apoyo de hasta 4 m con ISOWALL® de 50 mm y en aceros de 0,5 mm para tabiques interiores.

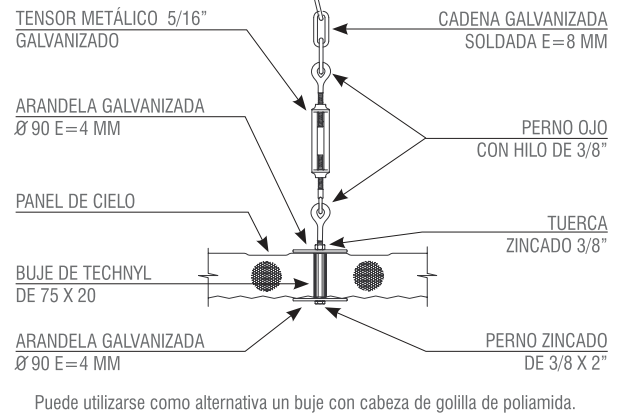
Sistema de fijación oculta



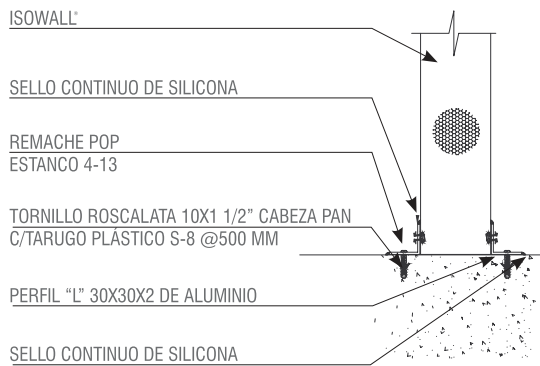
Detalle unión de paneles



Detalle colgador de cielo



Detalle fijación muro exterior



Detalle fijación muro-muro

