

**Descubre la revolución  
de la Construcción  
Industrializada con  
CINTAC**

Gran resistencia a la humedad, corrosión y el ambiente\*.

Sin riesgo de condensación al 75% de HR interior (según NCh 1973 y Calculadora DITEC.).

Eficiencia energética.

Aislación térmica y acústica.

Permite fijaciones a estructuras de madera, metálicas, de hormigón y de ladrillo.

De fácil y rápida instalación.

Espesor de aislación térmica según zona climática.

Menos residuos en obra.

De alta resistencia mecánica.

**AISLAWALL**  
**AISLAWALL CROWN**

Patente en trámite



Solución industrializada de aislación térmica exterior de alta eficiencia constructiva, sostenible y que mejora la eficiencia energética y confort.

\*Al utilizar revestimientos metálicos pintados con esquema de pintura Sherdur.

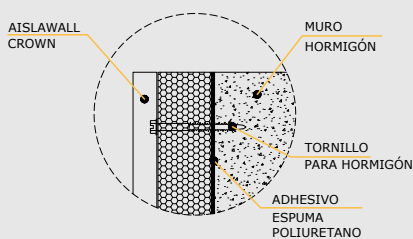
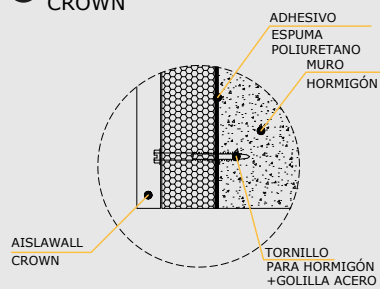
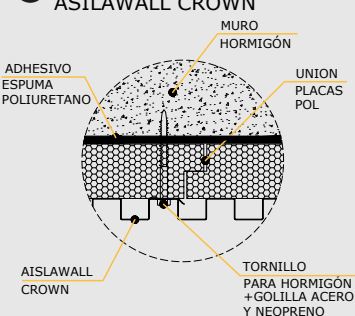
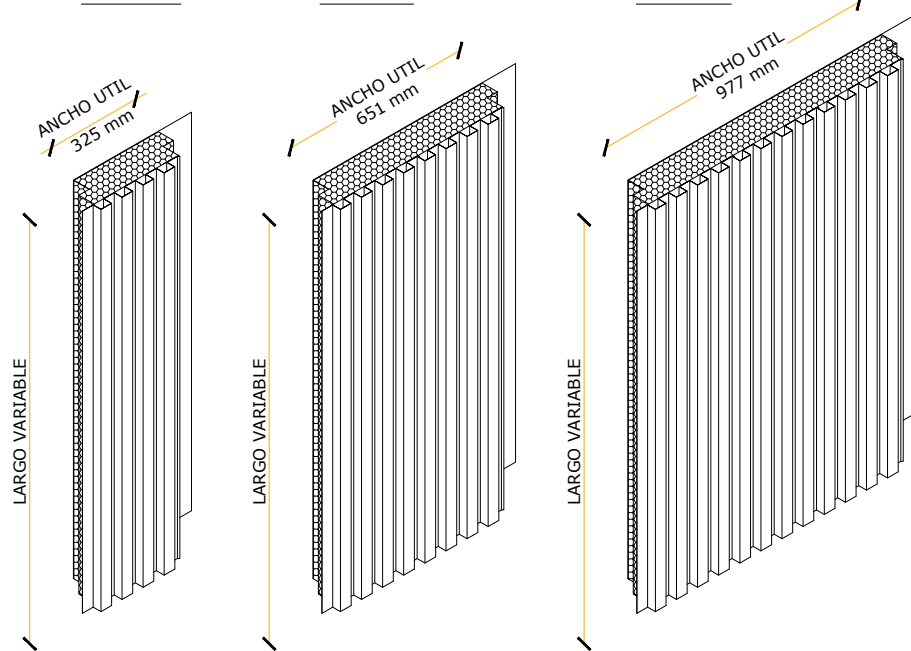
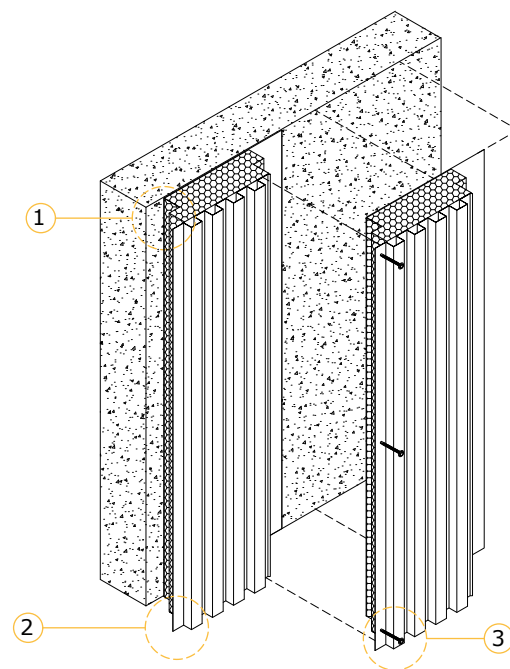
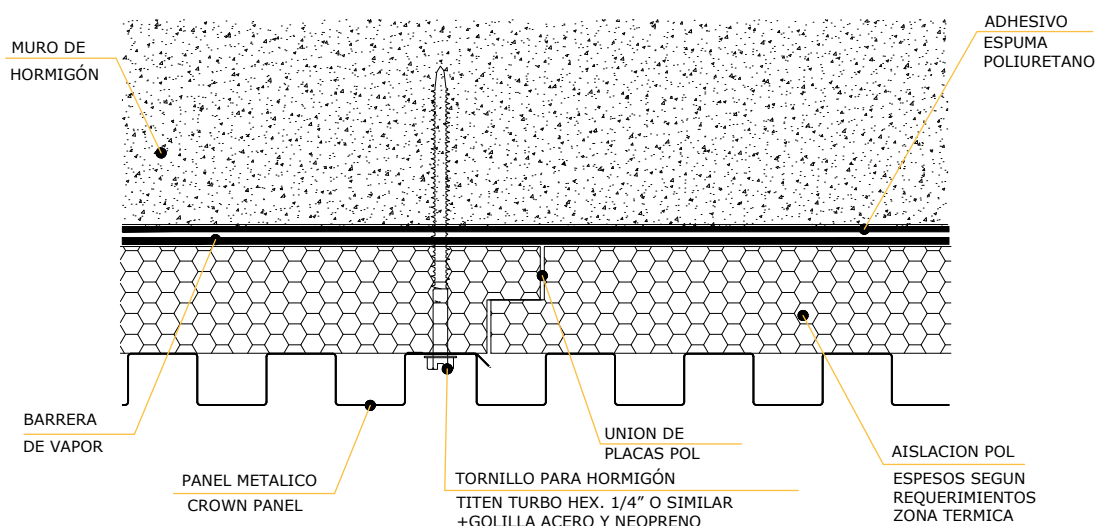
Síguenos en



**AISLAWALL  
CINTAC****AISLAWALL CROWN**

Panel de aislación térmica exterior, compuesto por una cara exterior metálica pre pintada, núcleo de poliestireno expandido de alta densidad y una barrera de vapor en su cara interior\*. Se puede utilizar sobre cualquier sustrato, tales como muros de perfiles de Metalcon, muros de hormigón, de ladrillo o muros de tabiquería de madera.

Patente en trámite

**Ahorro en tiempo****Menos variación de costos****Disminución de mano de obra****Menor número de accidentes****Menos residuos****Aumento de Productividad****1 FIJACION SUPERIOR AISLAWALL CROWN****2 FIJACION INFERIOR AISLAWALL CROWN****3 UNION ENTRE PANELES AISLAWALL CROWN****SIMPLE****DOBLE****TRIPLE****ISOMETRICA AISLAWALL CROWN CON BARRERA DE VAPOR****ISOMETRICA INSTALACIÓN PANEL AISLAWALL CROWN****Beneficios del sistema**

- De fácil y rápida instalación
- Para uso sobre hormigón, albañilería, metalcon y madera
- Resistencia térmica según zona climática
- Sin riesgo de condensación a 75% HR interior según NCh 1973 y Calculadora DITEC
- Menos residuos en obra
- Gran resistencia a la humedad y corrosión\*\*

\*Depende del tipo de sustrato y solución constructiva. Asesórate con nuestro equipo técnico para una correcta ubicación de la barrera de vapor.

\*\*Al utilizar revestimientos metálicos pintados con esquema de pintura Sherdur.