

Soluciones Industrializadas

CINTAC®

DESCUBRE NUESTRO NUEVO PRODUCTO

Somos impulsores de los Métodos Modernos de Construcción

Descubre la revolución de la Construcción Industrializada con Cintac



METALKIT
CINTAC

KIT CASA VITA CINTAC

Kit de Obra Gruesa para Vivienda social industrializada

- Vivienda aislada de dos pisos.
- Primer piso considera: cocina, comedor, sala de estar y baño.
- Segundo piso tiene 2 dormitorios, donde pueden situarse dos camas individuales y una cama de dos plazas.
- Ampliable según las necesidades familiares.

*Kit no incluye: revestimiento interior ni de piso, ni cielo, escalera, acabado interior, artefactos sanitarios (sólo las conexiones)

Más información al  +56 9 3916 9345

Síguenos en



METALKIT CINTAC

- Kit Casa Vita se desarrolla bajo el decreto supremo DS49, siendo una vivienda social de dos pisos. Está compuesta por 20 piezas, principalmente elementos industrializados en 2D.
- Cuenta con dos elementos desarrollados como partidas 3D: el bow window y la cubierta. La cubierta es un elemento de 9 metros de largo por 3 metros de ancho y 0,9m de altura en la zona máxima de la pendiente.
- **Está dividida en dos grandes zonas:**
 1. Zona de vivienda base de 56 m² la cual se articula de elementos 2D montables y que da cabida en el primer piso a una cocina comedor, baño, living y escalera, y en un segundo piso a dos amplios dormitorios.
 2. Se proyecta hacia un costado la zona ampliable:
 - Ejecución sencilla a través de la remoción de uno de los muros de la cocina-comedor.
 - Permite generar un nuevo dormitorio o reubicar el living en el sector de la ampliación.
 - Permite generar espacios ideales para adultos mayores o alguien que requiera fácil acceso al baño.

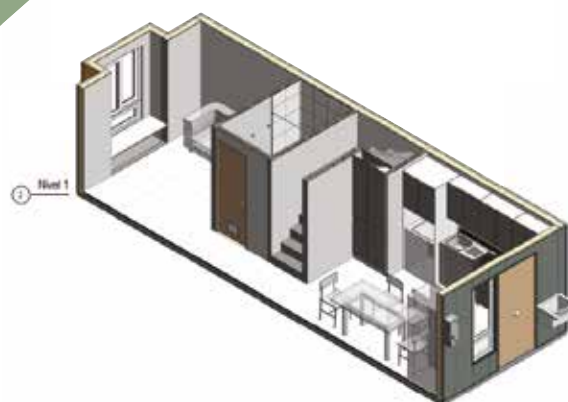
Plantas



Otras características

- **Tiempo fabricación:** 10 días hábiles/ **Tiempo de instalación:** 5 días hábiles en serie.
- **Mano de obra requerida:**
 - OFF-SITE:** Obra gruesa (tabiques de metalcon), eléctrico, sanitario, hojalatero, instalación de puertas y ventanas.
 - ON-SITE:** Fundaciones, radier, montaje, eléctrico sanitario (solo para conectar), partida de terminaciones.
- Capacidad de fabricación: 20 kit de viviendas mensuales.
- Está diseñada para cumplir con PDA de la zona térmica A hasta la E, desde Arica hasta la región del Biobío.

Soluciones Industrializadas
CINTAC



La zona de ampliación se divide a su vez en dos etapas:

La primera considera tanto cubierta como envigados de pisos, proyectados a modo de facilitar la futura ampliación obteniendo así un incremento de 21m² por sobre los 56m² de la vivienda base, llegando a 77m².

Una segunda posible ampliación considera la zona techada por completo, pudiendo llegar a una construcción total de 99m², con 54,5m² por cada piso.

Más información al  +56 9 3916 9345

Síguenos en

