

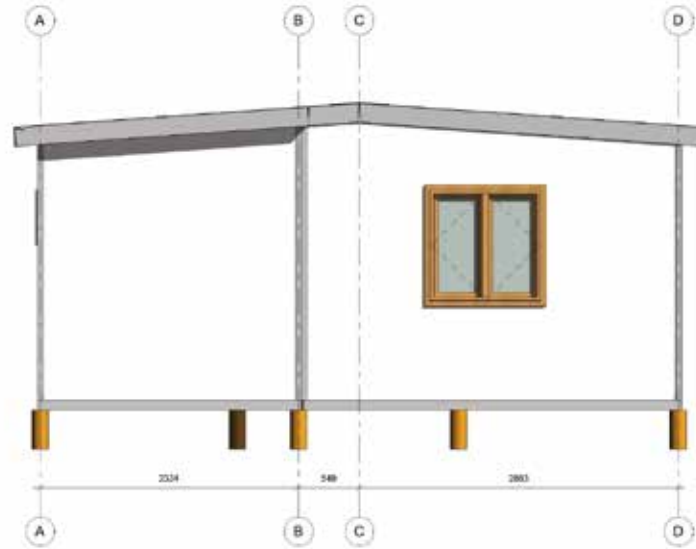
DESCUBRE NUESTRO NUEVO PRODUCTO

Somos impulsores de los Métodos Modernos de Construcción

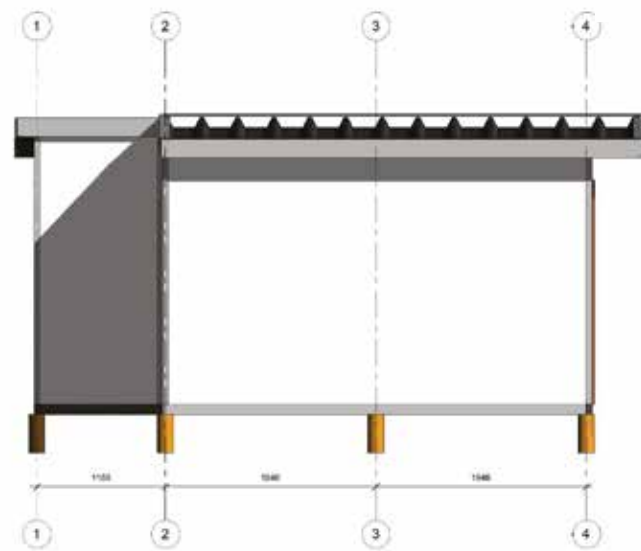
Descubre la revolución de la Construcción Industrializada con Cintac



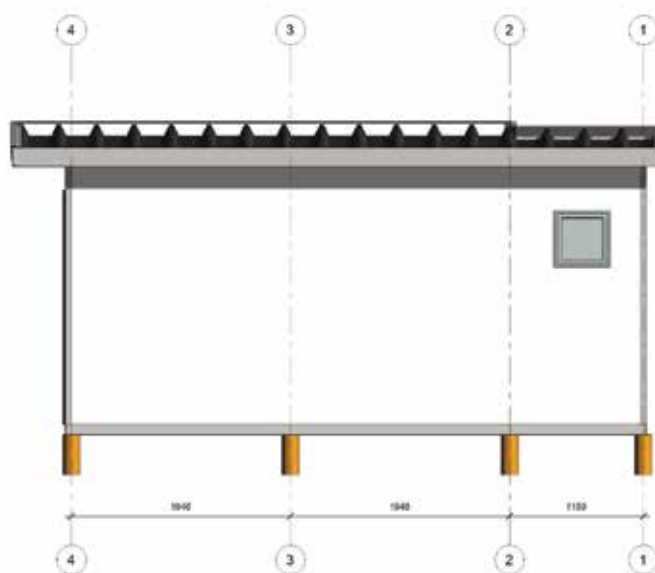
Elevación Frontal



Elevación Posterior



Elevación Oriente



Elevación Poniente



METALKIT
CINTAC

FAST HOME

Kit de vivienda panelizada 2D de 23m²

- Solución rápida y sencilla de implementar.
- Dos días de montaje post nivelación de terreno.
- Considera dos espacios amplios flexibles los cuales pueden ser utilizados como: dormitorios, cocina, comedor, y un módulo específico de baño.

*Kit no incluye: revestimiento interior de piso, cielo, escalera, acabado interior y artefactos sanitarios (sólo las conexiones)

Más información al  +56 9 1234 5678 Síguenos en



En Cintac, estamos **liderando la transformación en la industria de la construcción** con nuestro enfoque en la Construcción Industrializada.

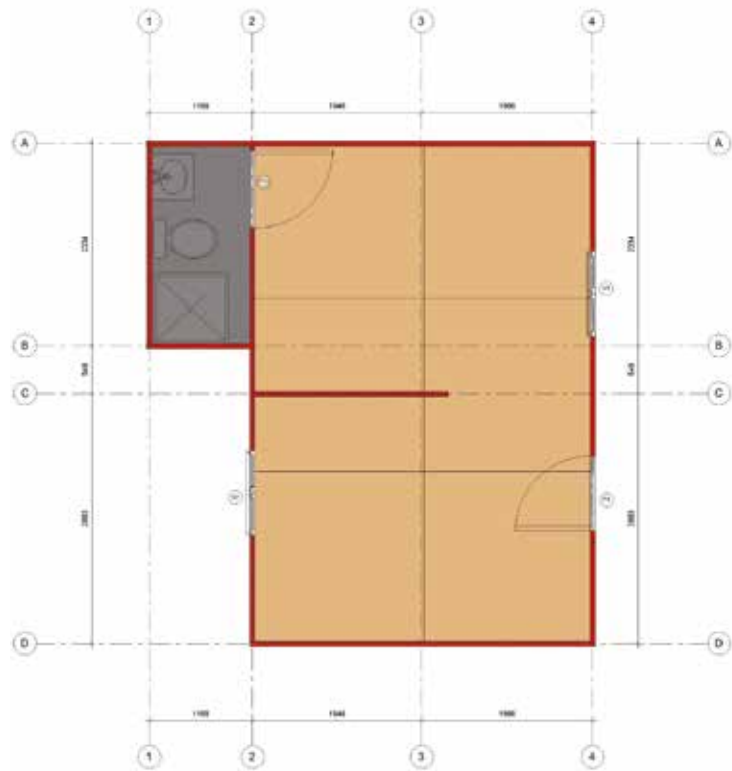


Nos distingue nuestro inquebrantable compromiso con un servicio integral. Te acompañamos en cada paso, asegurando la excelencia en cada proyecto. **Con Cintac no solo construimos, transformamos el futuro.**

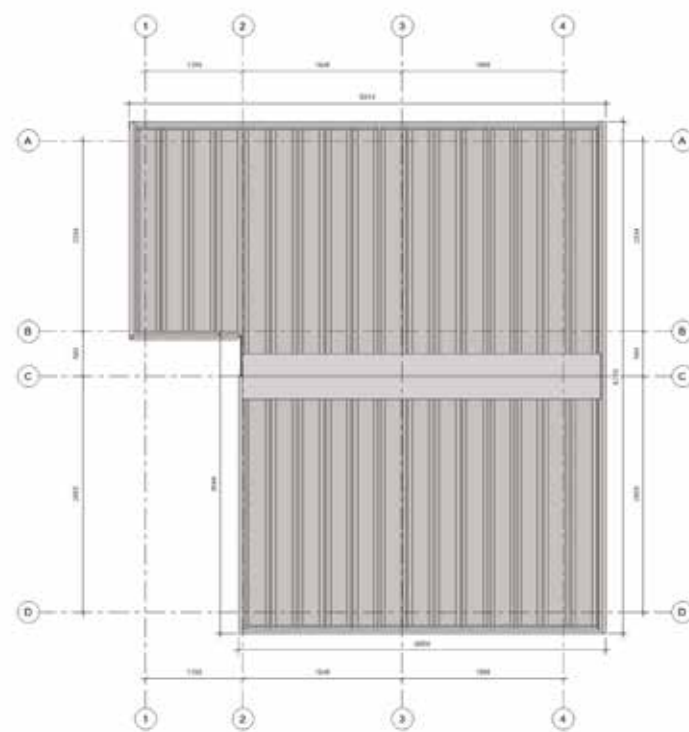
FAST HOME CINTAC

Kit de vivienda panelizada 2D de 23m²

Superficie vivienda: 23,28 m² Superficie baño: 2,73 m²



Planta de Arquitectura



Planta de Cubierta

Características:

Paneles autoportantes: Livianos de maniobrar, rápido y de fácil ensamblado, permitiendo levantar los muros en 2hrs, entre 2 personas.

Aislación térmica: Cuenta con altos estándares de aislación térmica gracias a sus paneles aislados.

Resistencia al fuego: F-15, tanto en muros como cubierta.

Despacho a obra: 6 kit de Fast home en una rampla de 12m.



Características:

Fundaciones: Aisladas en base a pilotes de madera impregnada.

Piso: Chasis revestido por terciado estructural de 15mm.

Muros: Paneles Isopir de 50mm, los cuales ensamblan con un sistema de machimbrado generando la continuidad de las fachadas.

Cubierta: Aislada Kover PIR 100/150mm la cual considera terminación incorporada tanto interior como exterior, rápida instalación. Además, se considera kit de hojalatería de remate a la medida.



- Considera instalaciones sanitarias internas*
- Considera instalación eléctrica interna (luminaria y enchufes)*

* No considera instalación de gas externa ni calefont. * No considera conexiones sanitarias y eléctricas a red externa.